

# Raumautomation; dezentrale oder zentrale Lösung

Raumbox contra Etagenverteiler



Thomas Rohrer

Präsident MeGA

Bereichsleiter / Projektleiter Gebäudeautomation  
Aicher De Martin Zweng; ADZ

Würzenbachstrasse 56  
6006 Luzern

Vorstandsmitglied in der sia-fge

11 der führenden Gebäudeautomationsplaner-Büros der Schweiz.

Gesamthhaft vertreten wir über 70 Gebäudeautomationsplaner.

Facts

Mitglieder

Leitbild

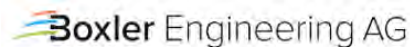


alfacel

**PZM** POLKE ZIEGE VON MOOS AG  
INGENIEURE FÜR GEBÄUDETECHNIK



enertel



*Neutralität ist uns Wichtig  
Daher: keine Installationsfirmen  
oder Hersteller*



Th. Rohrer P. Siegenthaler Ch. Rüesch R. Bachofen R. Iten P. Gränicher P. Brügger A. Jost Ch. Boxler M. Marazzi HP. Steffen





*Für was stehen wir ein*

**MeGA steht für „Mehrwert durch GebäudeAutomation“  
Diesem Leitsatz haben wir uns verpflichtet.**

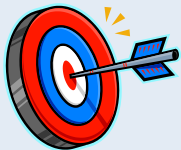
### **Zusammenarbeit:**

- ✓ MeGA ist Mitglied in der sia-fge.
- ✓ MeGA ist in der GNI; Fachgruppe Planung vertreten.
- ✓ MeGA ist Mitglied in der A EE (Agentur für Erneuerbare Energien).
- ✓ MeGA ist Mitglied im Fachgremium GA im SWKI.

### **Erreichtes, u.a. kürzlich:**

**Crb; D2 im e-BKP-H**

**Regelmässige Publikationen im hk gebäudetechnik**



### **Studien:**

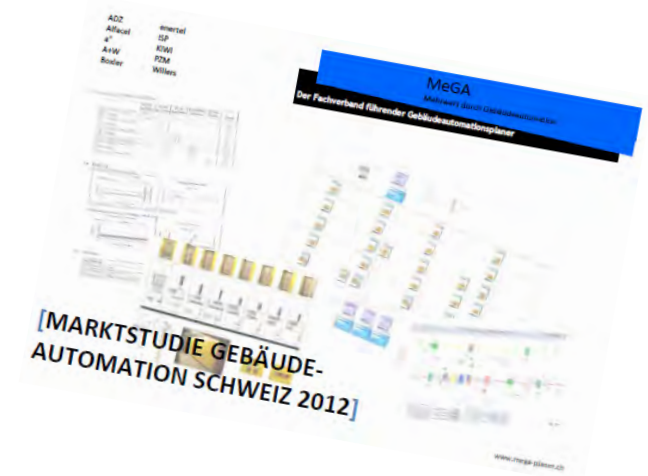
- ✓ Alle vier Jahre erscheint die Marktstudie Gebäudeautomation.

Aktuell

2010  
2011  
**2012**  
2013  
2014

Fokus auf zwei Themen:

- Konzepte in der Raumautomation  
Zentral/Dezentral - AS oder I/O-Module
- Protokolle in der Raumautomation  
Heute und Einschätzung zukünftig

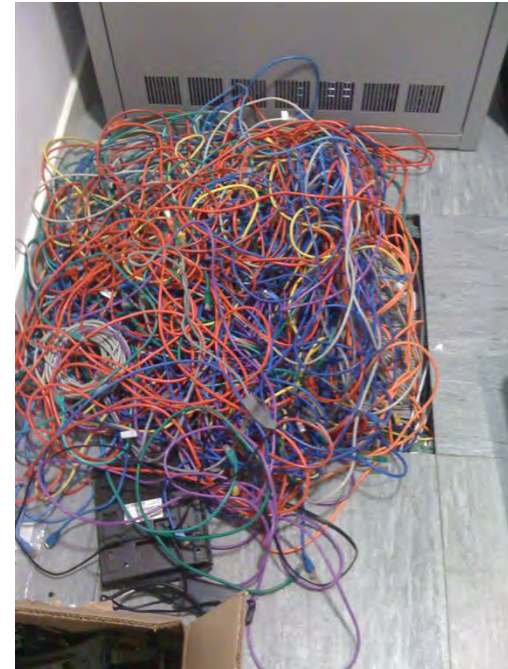


*Wichtig:  
Nachfolgende Zusammenfassungen sind aus der Marktstudie entnommen!*

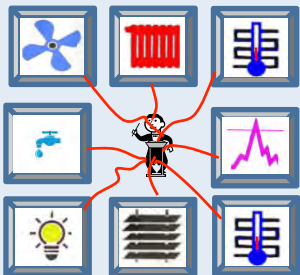
## Raumautomation; was heisst das überhaupt?



Bild-Quelle: www...



## Wir verlegen den Kabelsalat in den Raum?



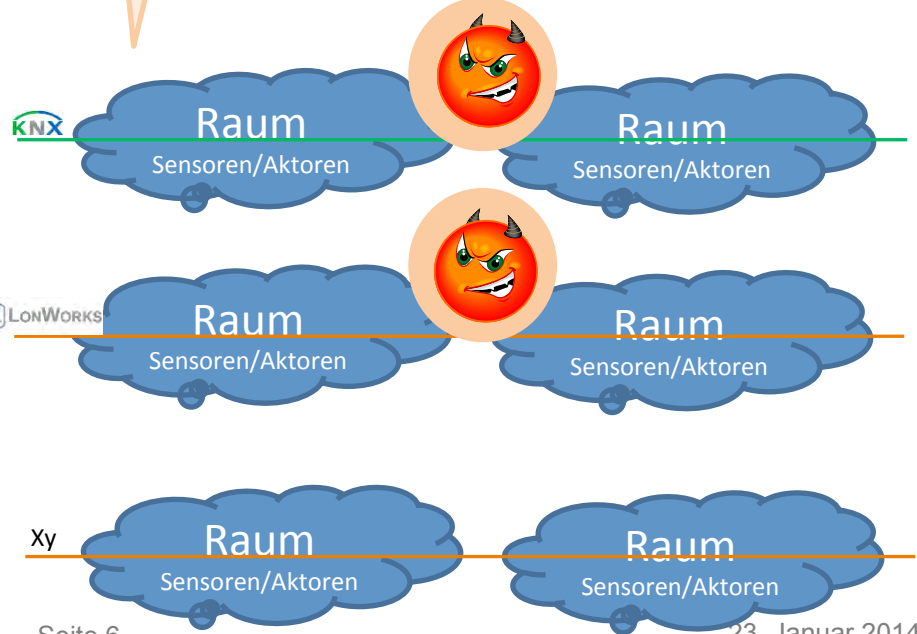
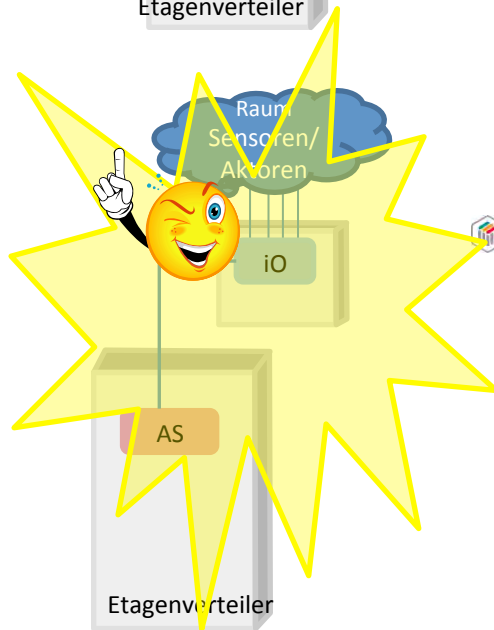
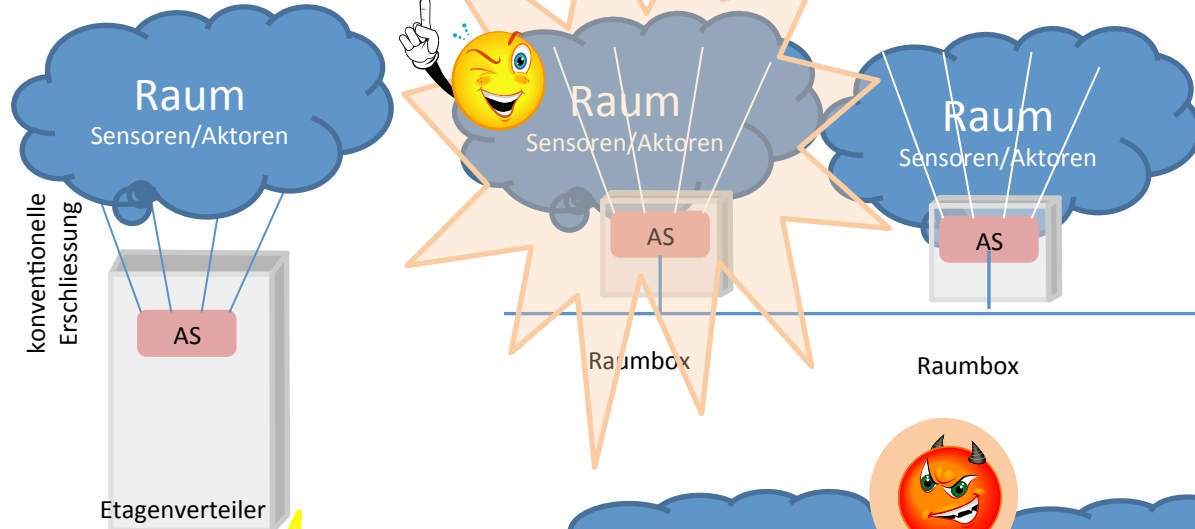


beliebt



eher nicht

### Favorisierte Konzepte in der Raumautomation



Unternehmer

Planer

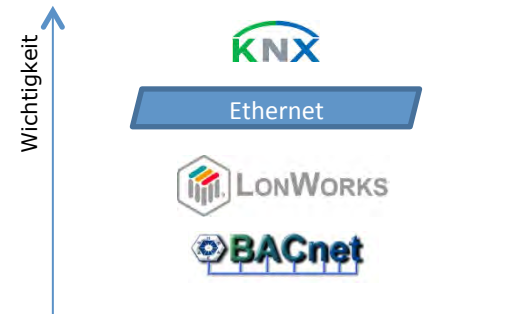
Protokolle

Welche Netzwerkprotokolle sind heute / zukünftig wichtig für die Raumautomation:

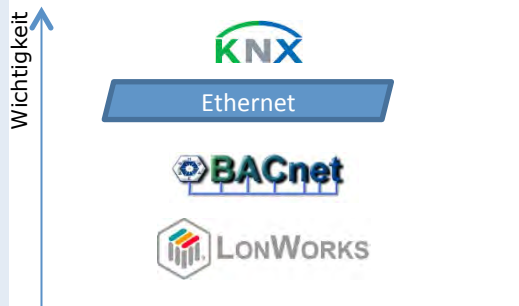
Sicht Unternehmer:  
Heute



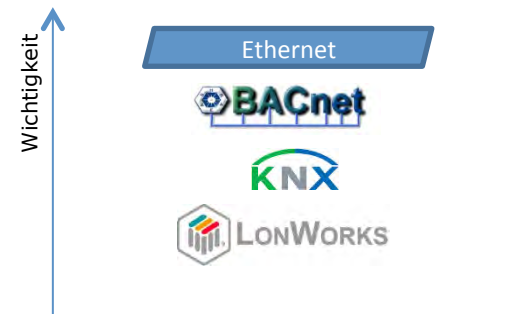
Sicht Planer:  
Heute



Zukünftig

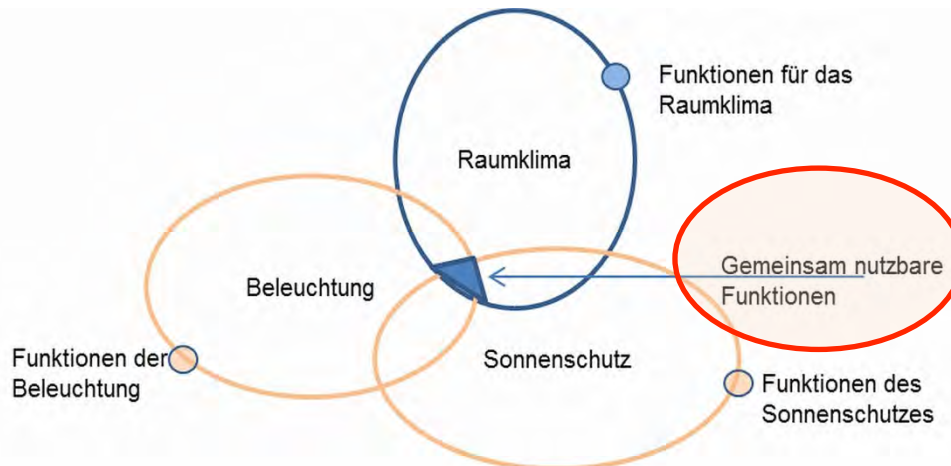
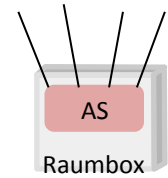
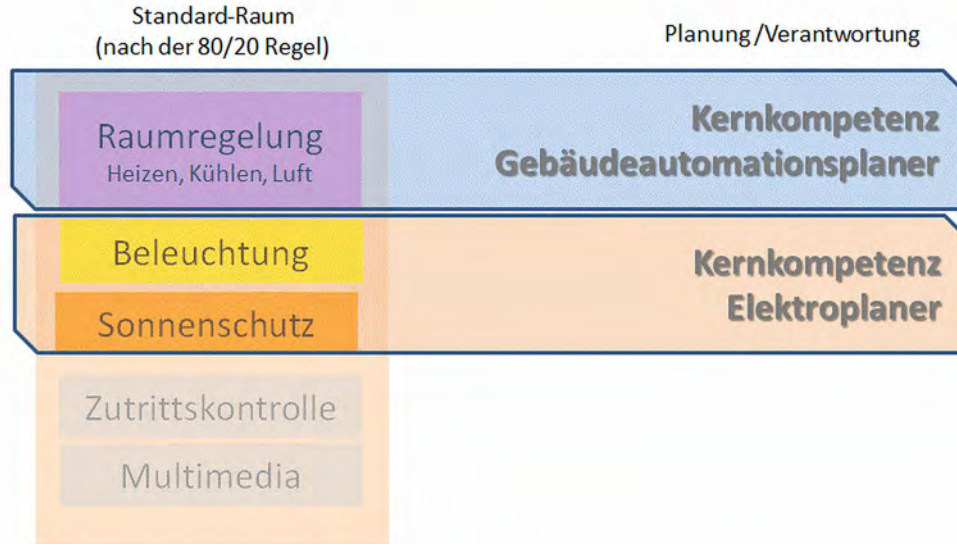


Zukünftig



\* Ethernet  
OSI-Model Layer 1-3

# Integrale Planung versus Honorargraben?



**Rote Karte**

Fehler in der Projektorganisation bei mittleren und grossen Projekten:

- Keine Integrale Planung
- Kein Informationsaustausch zu Beleuchtung und Beschattung
- Disziplinen bei den falschen Planern
- keine Technische Koordination







Vielen Dank für ihre Aufmerksamkeit



Haben sie noch Fragen?